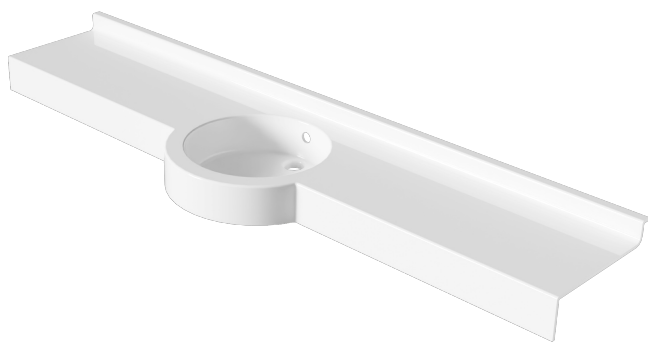


# VALBONNE - 3 - 1800 EDITION



## PLAN VASQUE PMR EN NICHE

 Adaptado a personas con movilidad reducida



## Descriptivo

Plan vasque monobloc, autoportant de marque Atout Composites,  
Gel Coat antibactérien, résistant à la rayure, aux produits d'entretien et réparable,  
Résine avec charge minérale (>50%) armée de fibre de verre,  
Résistance Feu/Fumée: Gel Coat M2/F1 - Résine M2/F1,  
Aucun rayon inférieur à 6mm pour un entretien facilité et une hygiène parfaite.

## Características

- |   |  |
|---|--|
| <p>➤ <b>Instalación :</b><br/>En nicho</p>                                | <p>➤ <b>Dimensiones exactas :</b><br/>1800 mm x 350/490 mm</p> |
| <p>➤ <b>Longitud trasera :</b><br/>de 1780 mm à 1820 mm</p>               | <p>➤ <b>Ancho :</b><br/>de 340 mm à 370 mm</p>                 |
| <p>➤ <b>Altura petos :</b><br/>50 mm</p>                                  | <p>➤ <b>Altura faldones delanteros :</b><br/>100 mm</p>        |
| <p>➤ <b>Lavabo :</b><br/>ronde "T7" - diam. 350 mm -<br/>prof. 100 mm</p> | <p>➤ <b>Colores :</b><br/>Blanc ou blanc micro granité</p>     |
| <p>➤ <b>Regingot :</b><br/>non</p>  | <p>➤ <b>Sistema de fijaciones :</b><br/>disponible</p>         |
| <p>➤ <b>Acondicionamiento :</b><br/>carton</p>                            | <p>➤ <b>Peso :</b><br/>11 kg</p>                               |

## Options

- **Kit de fijación :**  
option
- **Kit de vaciado :**  
Edition ou Premium, nous consulter
- **Kit rebosadero :**  
option
- **Toallero :**  
option
- **Orificios de grifería :**  
nous consulter
- **Otros colores :**  
nous consulter