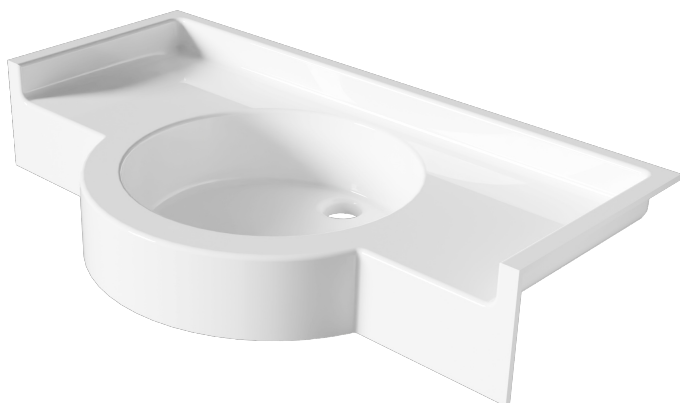


SAINT EGREVE 2



LAVABO DE ENCIMERA PMR EN NICHOS CON FORMA SALIENTE Y SENO A LA DERECHA, EXISTE CON SENO A LA IZQUIERDA

Lavabo de encimera PMR en nicho, gama Essentielle, se ajusta a sus dimensiones; con sistemas de fijación para facilitar instalación.

 Adaptado a personas con movilidad reducida



Descriptivo

Lavabo de encimera monobloque, autoportante, de la marca Atout Composites, Gel Coat antibacteriano, resistente a rayaduras y productos de limpieza, reparable, Resina de carga mineral (>50%) armada con fibra de vidrio,

Resistencia Fuego/Humo: Gel coat M2/F1 - Resina M2/F1, No menos de 6 mm de radio para facilitar el mantenimiento y una higiene perfecta.

Características

- > **Instalación :**
En nicho
- > **Longitud trasera :**
de 1480 à 1560 mm
- > **Altura petos :**
100 mm
- > **Lavabo :**
redondo "T7" - diam. 350 mm - prof. 100 mm
- > **Sistema de fijaciones :**
opcion
- > **Dimensiones exactas :**
1500 mm x 335/475 mm
- > **Ancho :**
de 320 à 360 mm
- > **Altura faldones delanteros :**
100 mm
- > **Colores :**
Liso o microgranitado, a elegir - bicolor disponible
- > **Acondicionamiento :**
Cajón madera

Options

- > **Kit de fijación :**
disponible
- > **Kit de vaciado :**
Desagüe y sifón, contactarnos.
- > **Kit rebosadero :**
disponible
- > **Toallero :**
disponible
- > **Orificios de grifería :**
disponible